



Descripción

Material:

Cuerpo de acero para temple y revenido.
Bola de acero para herramientas.

Versión:

Cuerpo tratado en caliente. Bola endurecida bruñida.

Indicación:

Los soportes con bola oscilante se utilizan para soportar y sujetar piezas de trabajo brutas y tratadas.

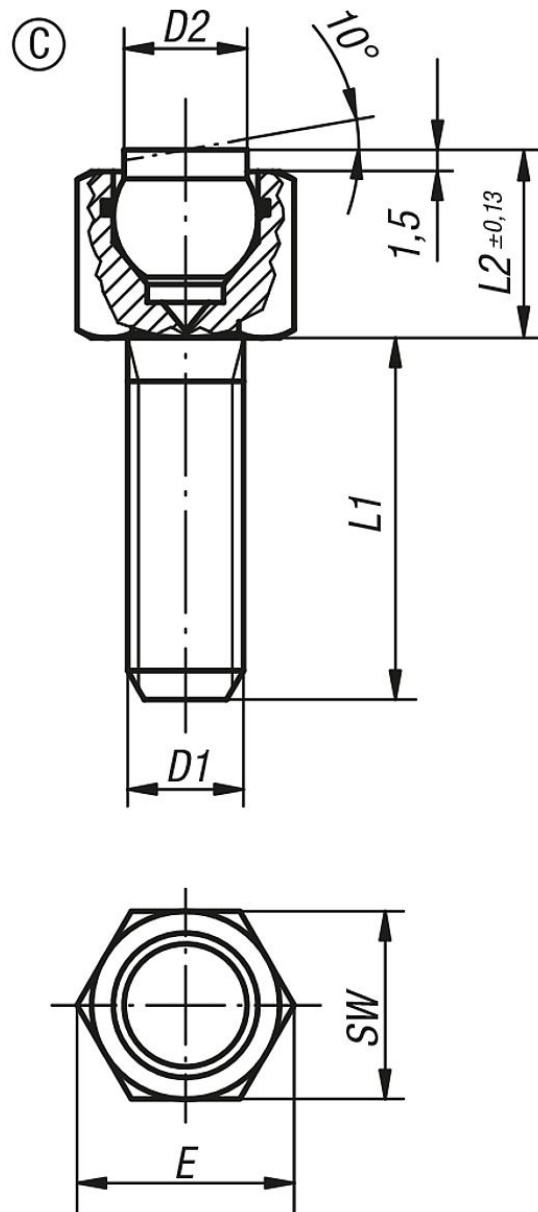
Además, sirven como topes, apoyos y piezas de presión en la fabricación de herramientas y dispositivos.

Bola asegurada contra torsiones.

Ventajas:

La junta tórica integrada sostiene la bola e impide la entrada de agua y partículas extrañas.

Esto garantiza un movimiento homogéneo.



Nuestros productos

Referencia	Forma	D1	D2	L1	L2	E	SW	Ø de bola	Capacidad de carga máx. kN (solo con carga estática)
02006-106X012	C	M6	6	12	9,5	11,5	10	7	9
02006-106X025	C	M6	6	25	9,5	11,5	10	7	9
02006-106X040	C	M6	6	40	9,5	11,5	10	7	9
02006-108X012	C	M8	8,5	12	13	15	13	10	15
02006-108X025	C	M8	8,5	25	13	15	13	10	15
02006-108X040	C	M8	8,5	40	13	15	13	10	15

