

Descripción del artículo/Imágenes del producto



Descripción

Material:

Perno de acero.
Ojo de llave de acero inoxidable.

Versión:

Perno cincado.
Ojo de llave con acabado natural.

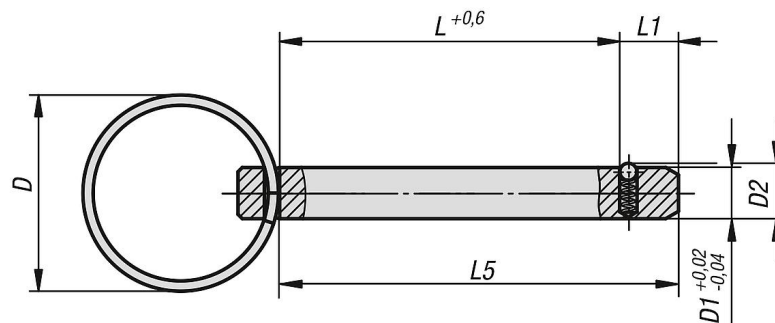
Indicación:

Los pernos enchufables sirven para fijar y unir piezas de trabajo y otras piezas de forma rápida y sencilla.

Fuerza de cizallado de sección doble (F) = S · τ aB máx.

Los pernos enchufables con ojo de llave constituyen una alternativa económica a los pernos enchufables.

Planos



Nuestros productos

Referencia	D	D1	D2	L	L1	L5	Fuerza de cizallado de sección doble máx. kN
03195-102306015	23	6	6,5	15	7	22	22
03195-102306020	23	6	6,5	20	7	27	22
03195-102306030	23	6	6,5	30	7	37	22
03195-102306040	23	6	6,5	40	7	47	22
03195-102808030	28	8	8,8	30	8	38	38
03195-102808040	28	8	8,8	40	8	48	38
03195-102808050	28	8	8,8	50	8	58	38