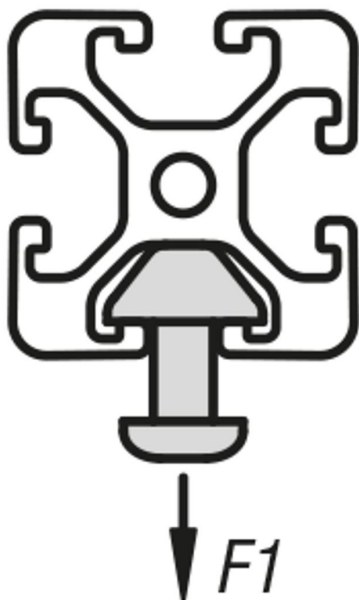
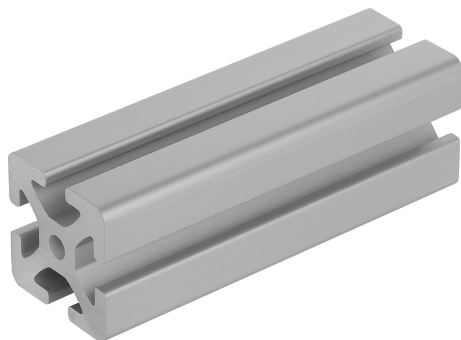


Descripción del artículo/Imágenes del producto



Descripción

Material:

Aluminio EN AW-6063 T66 (AlMgSi0,5 F25).

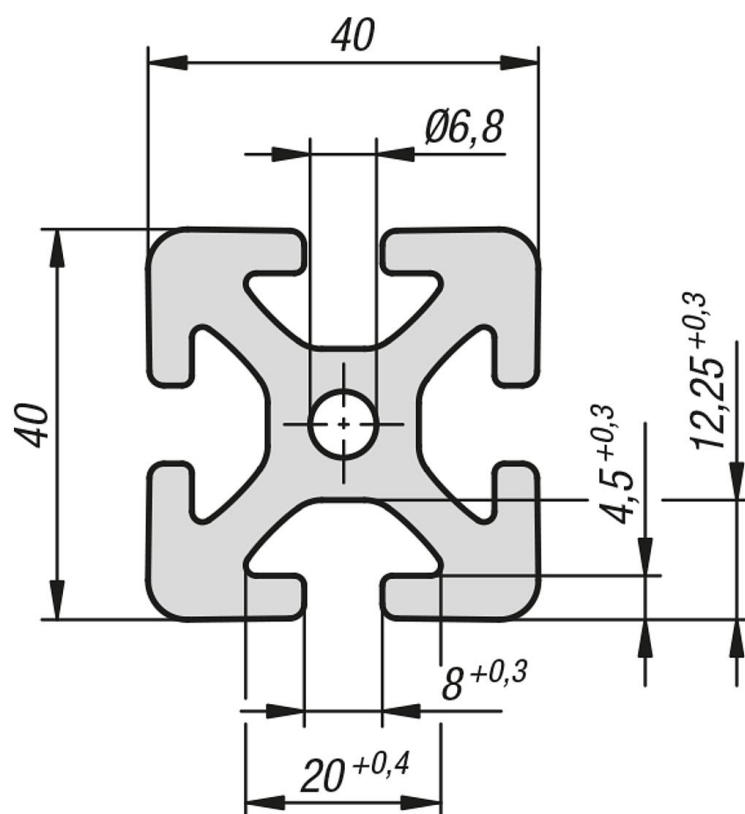
Versión:

Endurecido en caliente, colores naturales anodizados.

Indicación:

Perfil de aluminio para construcciones en general.

Planos



Nuestros productos

Referencia	Ancho de ranura	Perfil	Longitud	Ix cm ⁴	Iy cm ⁴	Wx cm ³	Wy cm ³	Superficie de perfil cm ²	F1 máx. kN	Peso aprox. kg/m
10048-084040X1000	8	40x40	1000	13,85	13,85	6,95	6,95	9,05	2,5	2,45

Indicaciones sobre este artículo

¿No le aparece la longitud deseada? Entonces, póngase en contacto con nuestro personal especializado. La máxima longitud de suministro es de 6000 mm. Haga su pedido ahora aquí.