

Description de l'article/illustrations du produit

**Description****Matière :**

Finition acier :

Doigt d'indexage trempé :

Corps 1.0403 soudable.

Classe de résistance du doigt d'indexage 5.8.

Finition inox :

Doigt d'indexage trempé :

Corps 1.4301 soudable.

Doigt d'indexage 1.4034.

Doigt d'indexage non trempé :

Corps 1.4301 soudable.

Doigt d'indexage 1.4305.

Bouton de manœuvre thermoplastique, gris foncé.

Finition :

Finition acier :

Doigt d'indexage trempé, rectifié et bruni.

Finition inox :

Doigt d'indexage trempé, rectifié et naturel.

Doigt d'indexage non trempé, rectifié et naturel.

Nota :

Les doigts d'indexage sont utilisés quand il faut éviter tout déplacement transversal.

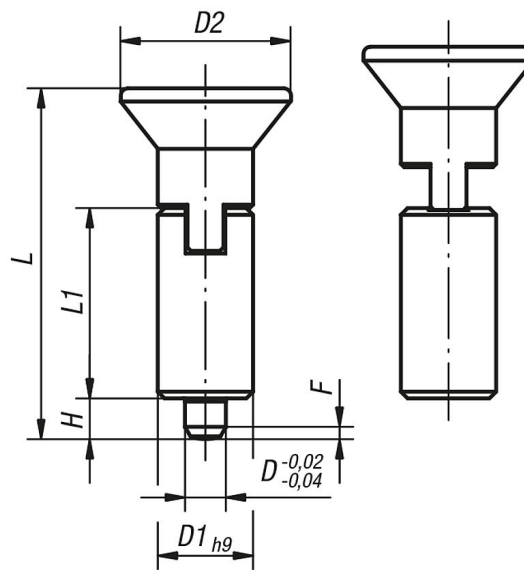
Le déblocage du doigt d'indexage s'obtient en tirant sur le bouton. Pour maintenir ce déblocage, utiliser la forme M. Sur le doigt fileté, il est possible de monter des poignées spéciales. Pour souder le doigt d'indexage nous recommandons une soudure à gaz inerte avec un équipement de soudure MIG.

Sur demande :

Finitions spéciales.

Dessins

Forme M
avec encoche d'arrêt



Aperçu des articles

Référence acier traité	Référence acier inoxydable traité	Référence acier inoxydable non traité	Forme	D	D1	D2	L	L1	H	F x 30°	Force du ressort initiale F1 env. N	Force du ressort finale F2 env. N
03097-2004	03097-02004	03097-12004	M	4	10	18	38,5	21	4	1	6	12
03097-2105	03097-02105	03097-12105	M	5	12	21	43,5	24	5	1,3	5	12
03097-2206	03097-02206	03097-12206	M	6	14	25	51,7	28	6	1,8	6	14
03097-2308	03097-02308	03097-12308	M	8	18	33	68	36	8	2,3	15	35
03097-2410	03097-02410	03097-12410	M	10	22	33	74	40	10	2,8	15	34