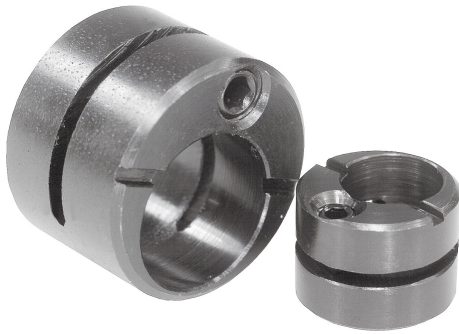


## Description de l'article/illustrations du produit



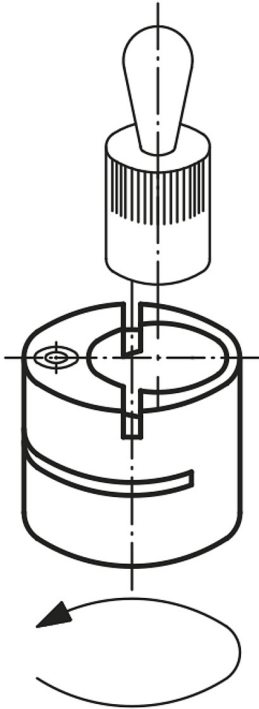
## Description

**Matière :**  
Acier.

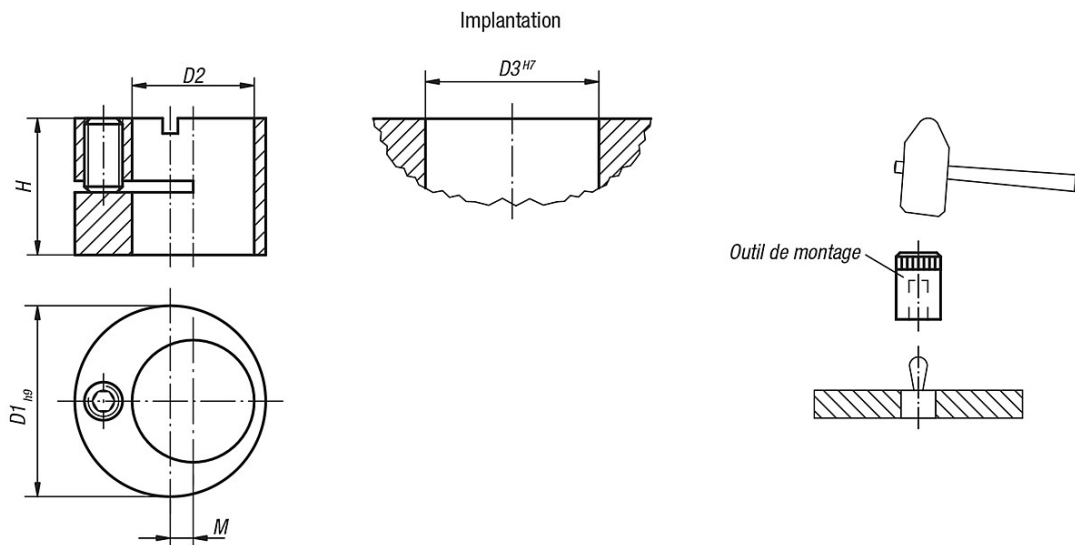
**Finition :**  
Bruni.

**Nota :**

Les excentriques permettent de positionner parfaitement les poussoirs latéraux et la pièce à usiner.



## Dessins



## Aperçu des articles

## Outil de montage

Référence	Adapté pour poussoir latéral avec D =
03330-03	6
03330-05	10
03330-08	12
03330-10	16

## Support excentrique pour poussoir latéral

Référence	D1	D2	D3	H	M	Adapté pour poussoir latéral avec D =
03330-120	12	6	12	9,9	2	6
03330-150	15	8	15	9,9	2	8
03330-160	16	10	16	11,9	2	10
03330-180	18	12	18	13,9	2	12
03330-250	25	16	25	17,9	3	16