

## Description de l'article/illustrations du produit



## Description

**Matière :**

Corps aluminium. Disque taraudé acier. Ressort en acier.

**Finition :**

Corps : zingué bleu.

Disque taraudé traité et bruni.

**Nota :**

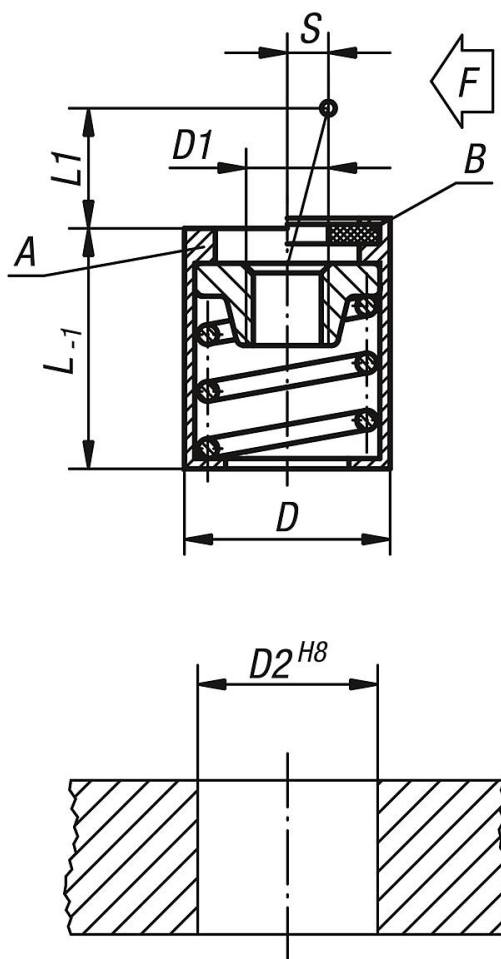
Selon l'utilisation, l'ergot peut être personnalisé et vissé dans le taraudage du disque. Dans le cas d'une course latérale (S) avec une longueur (L1), nous obtenons alors l'effort optimal (F) (Voir tableau ci-contre). La forme B est, de plus, munie d'un joint qui empêche les copeaux et la poussière de pénétrer dans le pousoir.

**Indication de dessin :**

Forme A : sans joint

Forme B : avec joint

## Dessins



## Aperçu des articles

