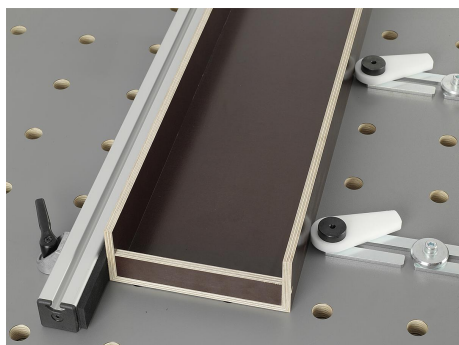
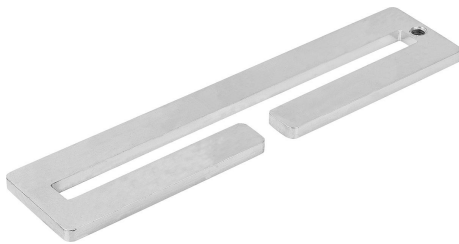


Description de l'article/illustrations du produit



Description

Matière :

Acier.

Finition :

Zingué et passivé bleu.

Nota :

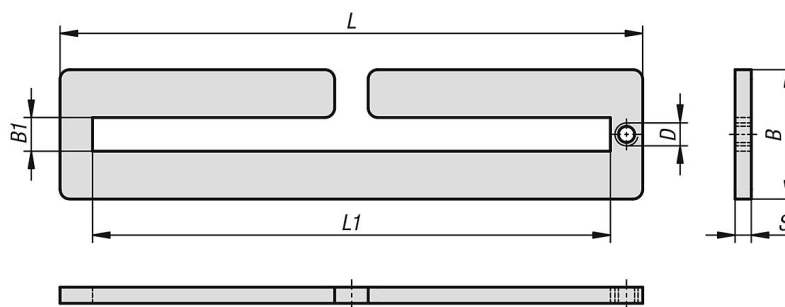
Les plaques peuvent être utilisées en association avec un palier pivotant et un ensemble de bridage pour un serrage indirect. Les plaques sont fixées sur les tables à dépression à l'aide de broches de serrage. En association avec des modules excentriques de serrage, celles-ci peuvent également être serrées sur des tables de machine-outil à rainures.

Avantages :

Réglage et positionnement libres.

Réglables sans palier.

Dessins



Aperçu des articles

Référence	B	B1	D	L	L1	S
04758-0180X40	40	10,4	M6	180	160	5

