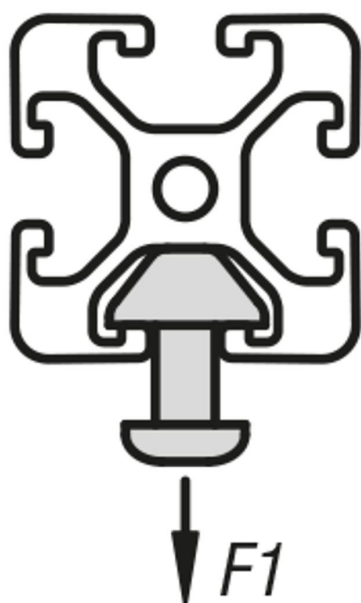
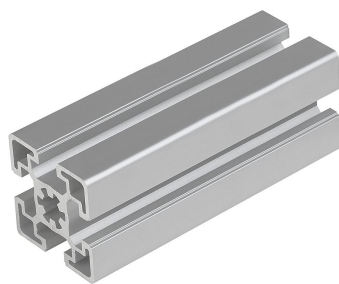
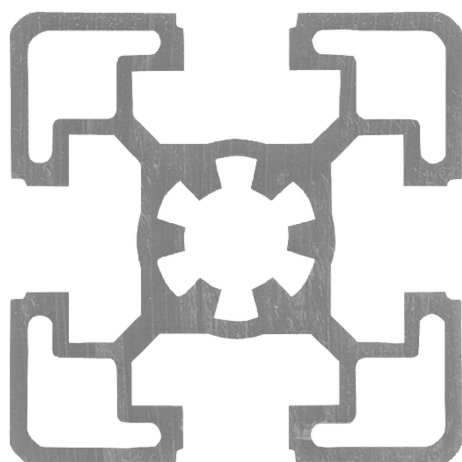


## Description de l'article/illustrations du produit

**Description****Matière :**

Aluminium EN AW-6063.T66 (AlMgSi0,5 F25).

**Finition :**

Vieilli artificiellement, anodisé incolore.

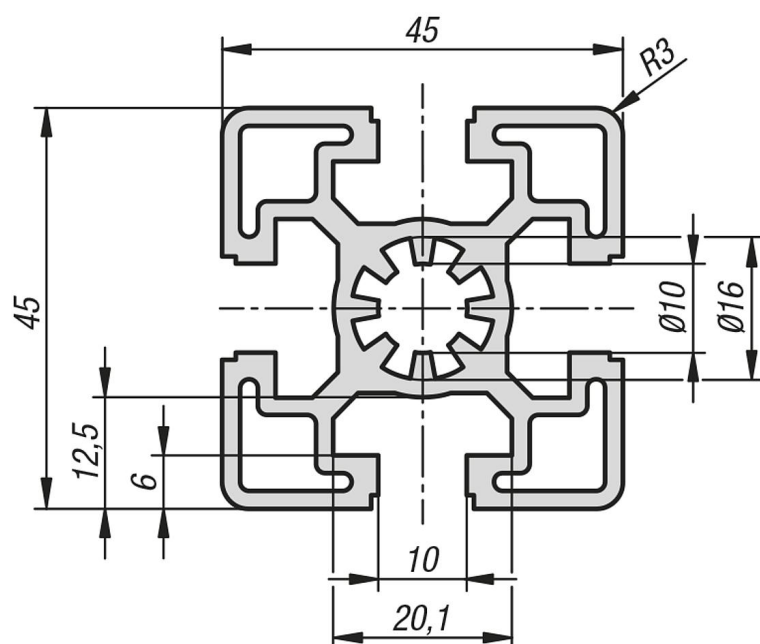
**Nota :**

Profilé aluminium pour constructions standard.

**Sur demande :**

Coupe en onglet 15°, 30° ou 45°.

## Dessins



## Aperçu des articles

| Référence         | Largeur de la rainure | Profil | Longueur | Ix cm <sup>4</sup> | Iy cm <sup>4</sup> | Wx cm <sup>3</sup> | Wy cm <sup>3</sup> | Surface du profilé cm <sup>2</sup> | F1 max. kN | Poids env. kg/m |
|-------------------|-----------------------|--------|----------|--------------------|--------------------|--------------------|--------------------|------------------------------------|------------|-----------------|
| 10160-104545X1000 | 10                    | 45x45  | 1000     | 13,94              | 13,94              | 6,91               | 6,91               | 7,5                                | 12         | 2,03            |

## Remarque(s) concernant cet article

La longueur que vous souhaitez n'apparaît pas ? Il vous suffit de contacter notre équipe de professionnels. La longueur maximale disponible est de 6000 mm. Commandez dès maintenant »ici.