

## Description de l'article/illustrations du produit

**Description****Matière :**

Alliage d'aluminium.

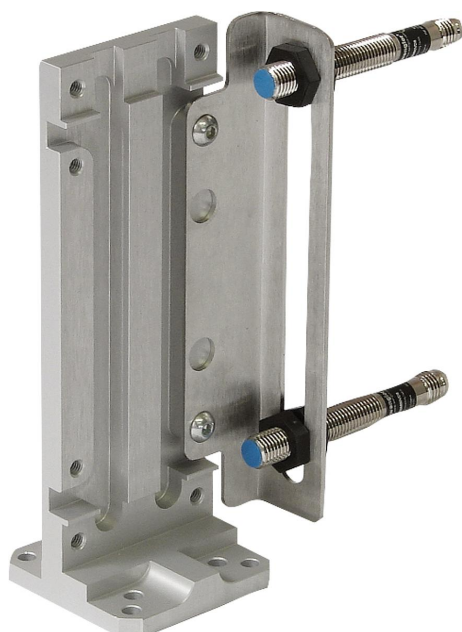
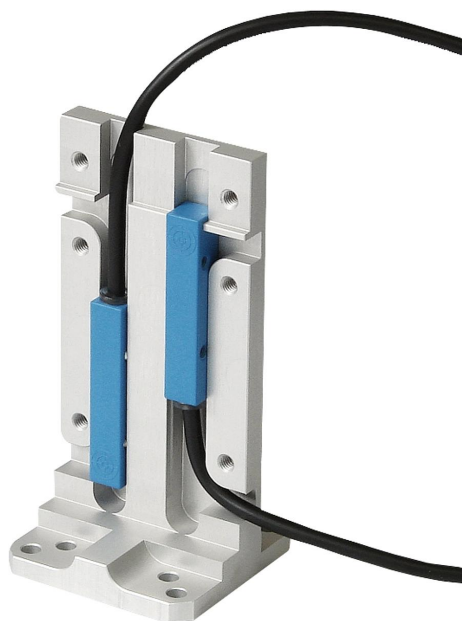
**Finition :**

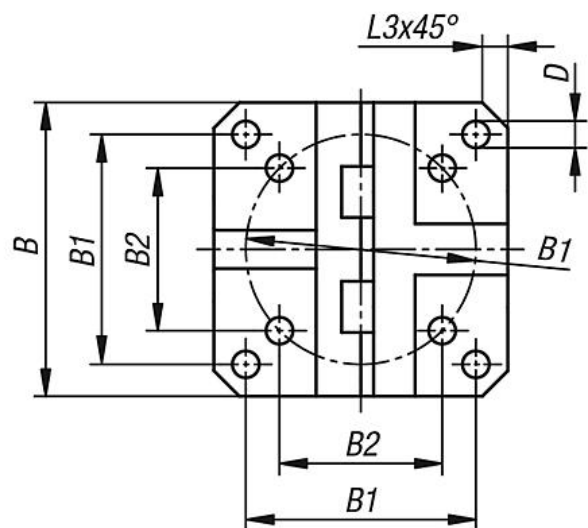
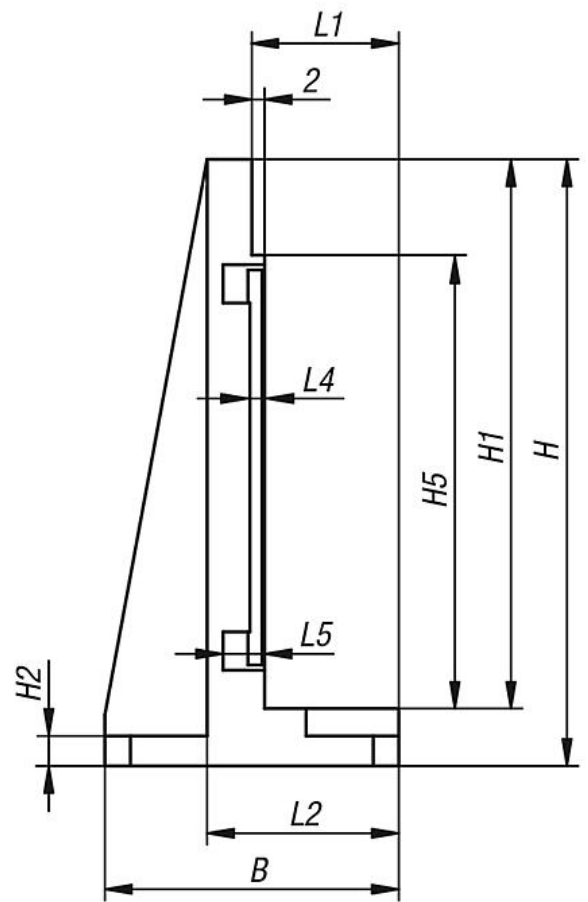
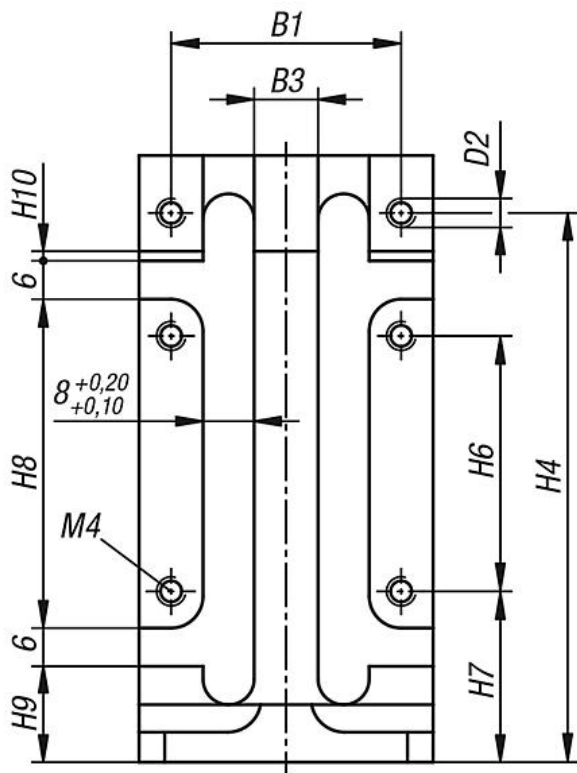
Anodisé.

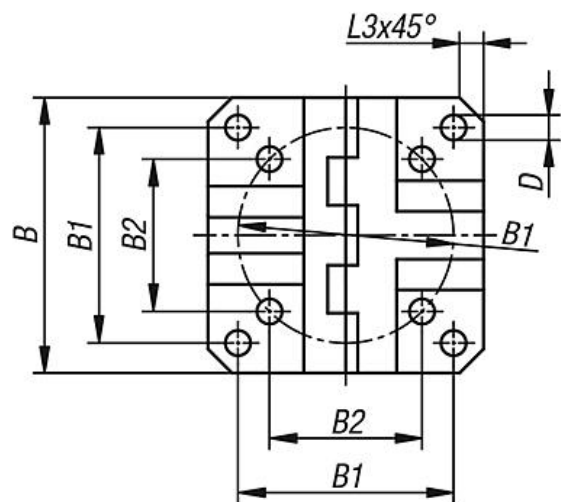
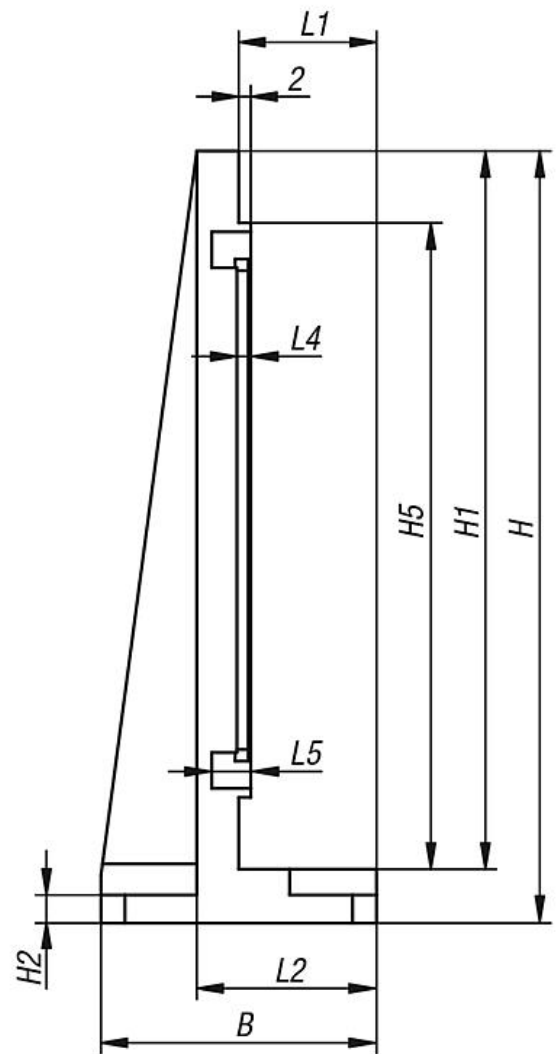
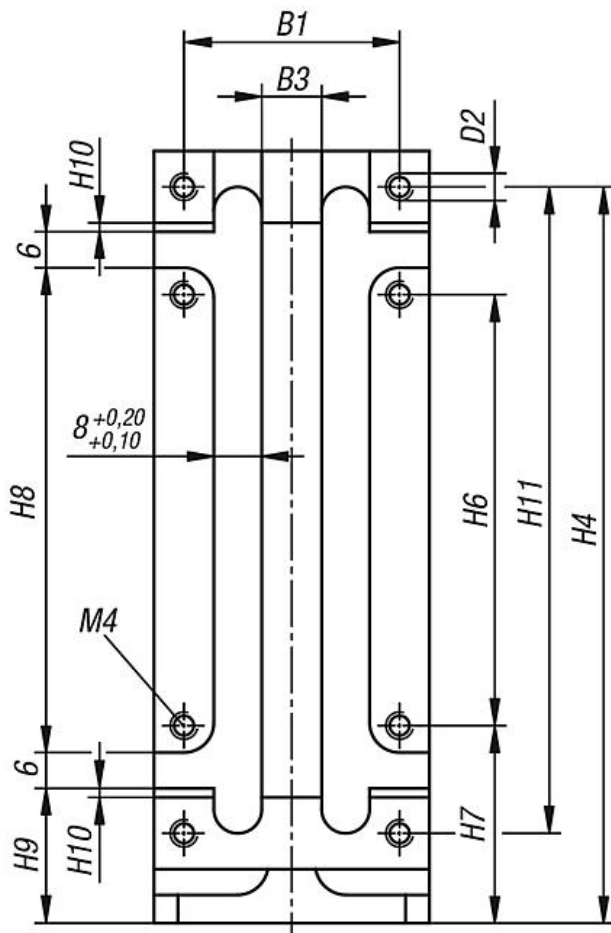
**Nota :**

La plaque de montage sert au montage vertical des tables de positionnement courtes ou longues à motorisation électrique. Pourvue de rainures pour le montage direct de capteurs de proximité inductifs (20905-005). Les capteurs de proximité peuvent être ajustés par l'unité de positionnement installée. Les taraudages M4 servent à fixer le support de capteur 21093.

Se combine avec tous les autres composants de mêmes dimensions.







## Aperçu des articles

Référence	Taille	Finition	B	B1	B2	B3	D	D2	H	H1	H2	H4	H5	H6	H7	H8	H9	H10	L1	L2	L3	L4	L5
21091-081	8	court	46	36	25,5	10	4,2	M4	95	86	4,7	86	71	40	26,75	51,5	15	1,5	23	30	4	2,3	6,5
21091-121	12	court	75	60	42,4	30	6,4	M6	146	136	5,7	131	106	60	35,5	83	18	3	27	36	7	3,3	7,5

Référence	Taille	Finition	B	B1	B2	B3	D	D2	H	H1	H2	H4	H5	H6	H7	H8	H9	H10	H11	L1	L2	L3	L4	L5
21091-082	8	long	46	36	25,5	10	4,2	M4	129	120	4,7	123	108	72	33	81	22,9	1,5	108	23	30	4	2,3	6,5
21091-122	12	long	75	60	42,4	30	6,4	M6	192	180	5,7	184,5	177	120	42	132	30	3	165	27	36	7	3,3	7,5