

Description de l'article/illustrations du produit



Description

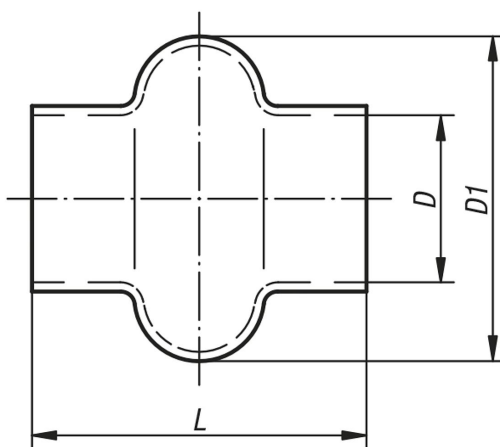
Nota :

Nos gaines de protection en caoutchouc s'adaptent aux joints articulés simples à partir d'un diamètre extérieur de 16 mm. Elles sont réalisées dans une matière de type gomme élastique, résistant à l'huile, suivant le procédé dit d'immersion.

La référence 23414-50 comporte 4 bossages.

Sur les diamètres D et D1, un rétrécissement jusqu'à 10% est possible. La longueur L peut varier jusqu'à $\pm 5\%$.

Dessins



Aperçu des articles

Référence	D	D1	L	Assorti aux joints simples, arbres Ø (D1)
23414-16	16	34,5	34	16
23414-20	18	35	44	20
23414-24	23	44	56	24
23414-28	28	49	66	28
23414-32	32	56	63	32
23414-36	35	64	65	36
23414-40	38	64,5	74	40
23414-45	41	69	78	45
23414-50	50	85	100	50
23414-65	65	109	132	63
23414-70	70	119	144	70