

Description de l'article/illustrations du produit

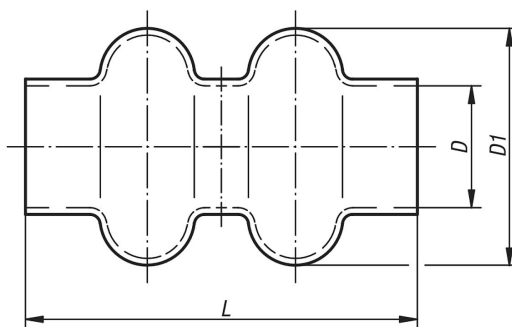


Description

Nota :

Nos gaines de protection en caoutchouc s'adaptent aux joints articulés simples à partir d'un diamètre extérieur de 16 mm. Elles sont réalisées dans une matière de type gomme élastique, résistant à l'huile, suivant le procédé dit d'immersion. Sur les diamètres D et D1, un rétrécissement jusqu'à 10% est possible. La longueur L peut varier jusqu'à $\pm 5\%$.

Dessins



Aperçu des articles

Référence	D	D1	L	Assorti aux joints doubles, arbres Ø (D1)
23415-16	16	33	55	16
23415-20	20	34	66	20
23415-24	22,5	42	81	24
23415-28	26,5	49	93	28
23415-32	30,5	59	105,5	32
23415-40	38	72	131	40
23415-50	48	88	163	50