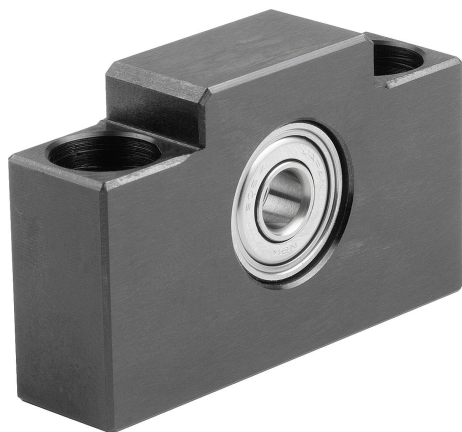


Description de l'article/illustrations du produit



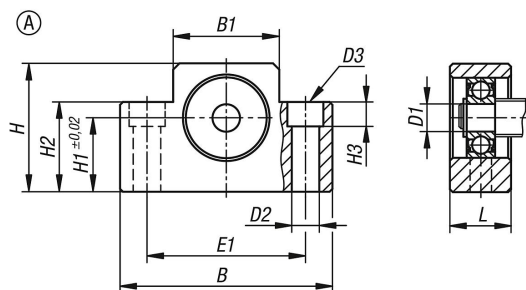
Description

Matière :
Corps en acier.

Finition :
Corps : bruni.

Nota :
La hauteur de l'axe du logement de la vis est adaptée à l'unité de palier fixe 24078-01. Les unités de paliers mobiles sont constituées d'un corps avec roulement à billes adapté au montage dans l'axe des vis à billes.

Dessins



Aperçu des articles

Référence	Forme	Taille	B	B1	D1	D2	D3	E1	H	H1	H2	H3	L	Charge de base dynamique N	Charge de base statique N
24078-02-006	A	6	42	18	6	5,5	9,5	30	25	13	20	11	12	2190	870
24078-02-008	A	8	52	25	6	6,6	11	38	32	17	26	12	14	2190	870