

Description de l'article/illustrations du produit

**Description****Matière :**

Inox 1.4305.

Finition :

Naturelle.

Nota :

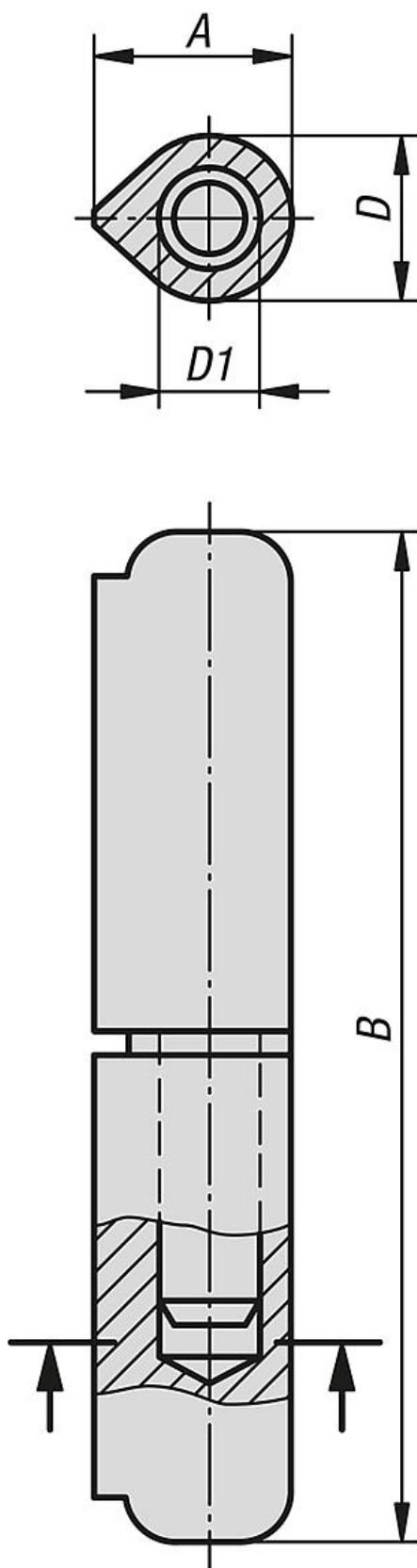
Les charnières sont composées d'acier profilé soudable.

Le doigt est fixé fermement dans la moitié inférieure de charnière.

Les différentes qualités d'acier des soudures et l'axe sur lequel les rouleaux sont fixés doivent être équivalentes ou supérieures à :

S235JR+AR suivant EN 10025-2:2004-10

DIN 8563 partie 3 ou Fe E 235 suivant SIA 161



Aperçu des articles

Référence	A	B	D	D1
27886-010060033	12	60	10	6
27886-013080033	15,5	80	13	8
27886-016100033	20	100	16	10
27886-016120033	20	120	16	11
27886-020150033	25,5	150	20	13
27886-020180033	25,5	180	20	14