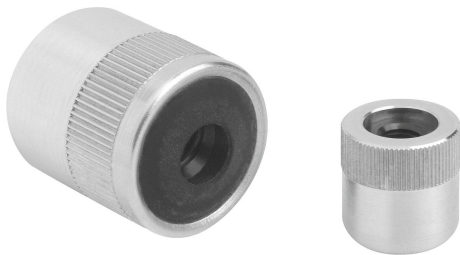


Descrizione articolo/immagini prodotto



Descrizione

Materiale:

Corpo in alluminio. Rondella in acciaio. Molla in acciaio.

Versione:

Corpo blu zincato.

Rondella temprata e brunita.

Nota:

A seconda dell'uso previsto, il puntale può essere fabbricato dal cliente e avvitato nel foro filettato della rondella.

Sfruttando la corsa (S) e la relativa lunghezza ($L1$), si ottiene la pressione laterale corretta (F).

Inoltre, la forma B è dotata di una guarnizione contro l'infiltrazione di trucioli e di sporco.

Nota disegno:

Forma A: senza guarnizione

Forma B: con guarnizione

Disegni

