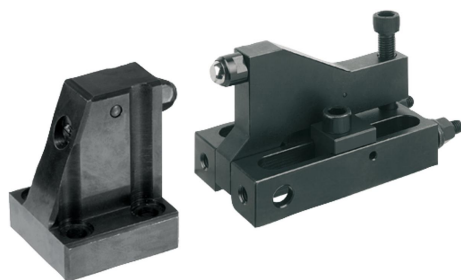


## Descrizione articolo/immagini prodotto

**Descrizione****Materiale:**

Corpo base in acciaio 1.1191.

**Versione:**

brunito. Bussole di centraggio temprate.

**Nota:**

Questo modulo, che comprende la staffa di fissaggio laterale regolabile e il riscontro, serve a serrare e a tenere premuto in una singola fase di lavoro. La forza di serraggio viene convertita mediante il riscontro in forza di trazione discendente e garantisce così un'efficace pressione del pezzo. La staffa di fissaggio laterale è dotata di 2 perni filettati DIN 913, i quali evitano uno scivolamento indietro durante la procedura di serraggio.

