

## Descrizione articolo/immagini prodotto



## Descrizione

**Materiale:**

Acciaio o acciaio inox 1.4301.

**Versione:**

galvanizzato, strato spesso passivato e Top Coat sigillato.  
Acciaio inox non trattato.

**Nota:**

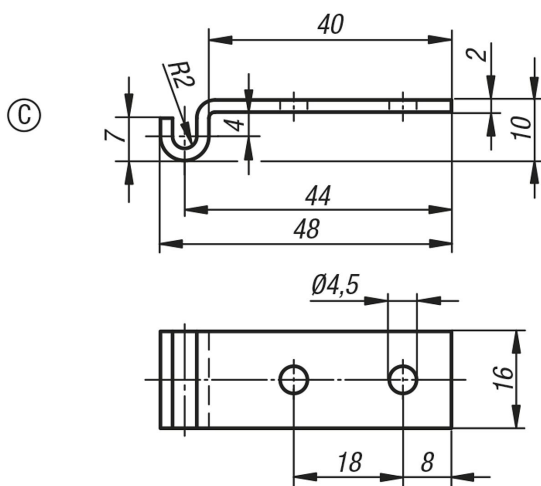
Chiusure a leva con staffa per fissare e chiudere in modo sicuro sportelli, coperchi di contenitori, rivestimenti di macchine ed elementi simili. Il superamento del punto morto garantisce la resistenza alle vibrazioni.

La forza di fissaggio si trasmette serrando una staffa di fissaggio.

Le chiusure e leve possono essere avvitate o rivettate. Per il fissaggio dei componenti consigliamo l'utilizzo di viti a testa svasata.

Ordinare il riscontro a parte, nel modello desiderato.

## Disegni



## Sintesi articoli

N. ordine	Materiale corpo base	Forma
05531-93450481	Acciaio	C
05531-93450482	Acciaio inox	C