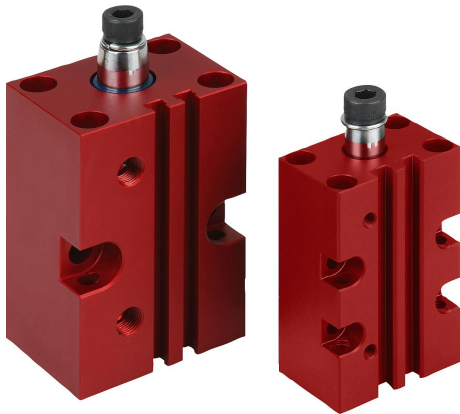


Descrizione articolo/immagini prodotto



Esempi di utilizzo:



con viti dall'alto



con viti dal basso



laterale, all'indietro



laterale, in avanti

Descrizione

Materiale:

Corpo base in alluminio.

Pistone a doppio effetto in acciaio inox.

Versione:

Corpo base anodizzato rosso.

Pistone a doppio effetto lucidato.

Nota:

Le staffe girevoli sono utilizzate quando sono sufficienti forze di serraggio ridotte o quando il punto di serraggio deve essere libero per il posizionamento o la rimozione di pezzi. Il corpo a forma di blocco dell'alloggiamento offre possibilità di fissaggio universali. Il pistone magnetico è predisposto per l'utilizzo un sensore di prossimità elettrico.

La vite e la rondella elastica sono forniti per fissare i bracci tenditori disponibili come accessorio.

La staffa girevole non deve essere ostacolata nei suoi movimenti.

F1 = pressione massima d'esercizio a 6 bar.

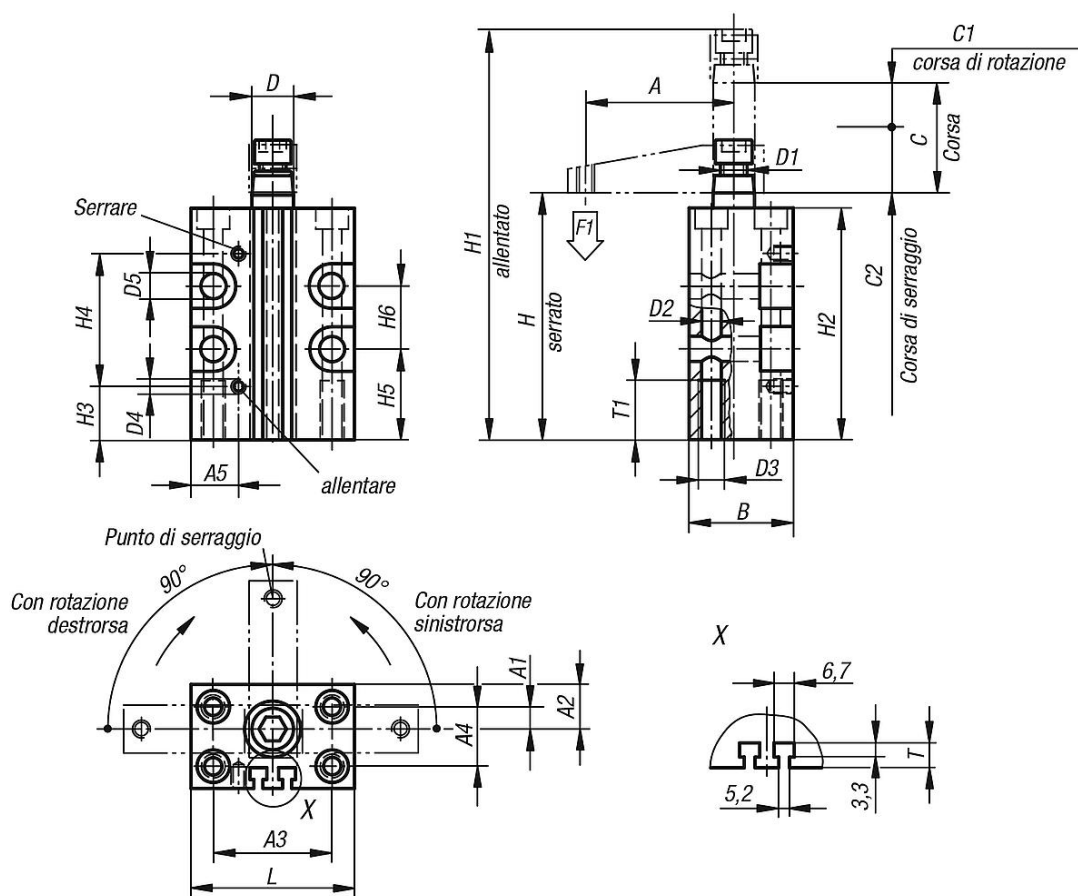
Su richiesta:

Interruttore di prossimità.

Accessori:

- Braccio di spinta 05620
- Adattatore 05625

Disegni



Sintesi articoli

N. ordine con rotazione destrorsa	N. ordine con rotazione sinistrorsa	Dimensioni	A	A1	A2	A3	A4	A5	B	C (corsa)	C1	C2	D	D1	D2	D3
05610-112	05610-212	12	35	0	10	31	-	20	24	16	7	9	8	M5	4,3	M5
05610-116	05610-216	16	41	-2	11	31	-	21	28	16	7	9	8	M5	4,3	M5
05610-120	05610-220	20	48	8	13	36	20	11,5	30	27	12	15	12	M8	5,5	M6
05610-125	05610-225	25	50	7,5	15	40	20	17	35	27	15	12	14	M8	6,5	M8
05610-132	05610-232	32	60	12,5	20	45	30	18	45	30	16	14	16	M8	6,5	M8
05610-140	05610-240	40	70	15,5	24,5	52	37	22	55	31	16	15	16	M8	8,5	M10
05610-150	05610-250	50	80	21,5	31	66	46	25	65	30	15	15	20	M10	8,5	M10
05610-163	05610-263	63	90	27,5	37,5	80	60	30	80	30	15	15	20	M10	10,5	M12

N. ordine con rotazione destrorsa	N. ordine con rotazione sinistrorsa	Dimensioni	D4	D5	H	H1	H2	H3	H4	H5	H6	L	T	T1	F1 kN
05610-112	05610-212	12	M5	4,3	75	104	70	11	51	26	21	40	5	15	0,03
05610-116	05610-216	16	M5	4,3	75	104	70	11	51	26	21	42	4,5	15	0,06
05610-120	05610-220	20	M5	5,5	79	124	74	17	44,5	24	22	46	4,5	20	0,08
05610-125	05610-225	25	M5	8,5	82	125	78	17	44,5	32	-	55	5	20	0,17
05610-132	05610-232	32	G1/8	8,5	96	145	90	22	50	43	-	60	6,5	20	0,27
05610-140	05610-240	40	G1/8	8,5	95	145	90	20	52	40	-	70	8	25	0,45
05610-150	05610-250	50	G1/8	10,5	106	162	100	25	53,5	45	-	85	6,5	30	0,7
05610-163	05610-263	63	G1/8	10,5	106	162	100	28	53,5	36	-	100	8,5	30	1,1