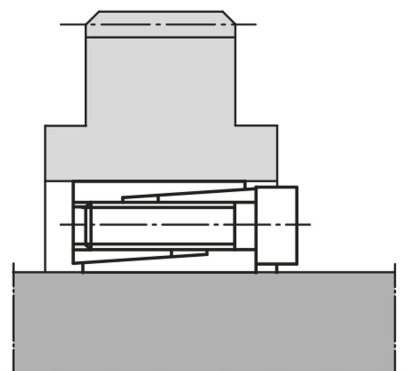


Descrizione articolo/immagini prodotto



Descrizione

Materiale:

Calettatore acciaio inox 1.4057.
Viti di serraggio acciaio inox 1.4301.

Versione:

Superficie non trattata.

Nota:

Per applicazioni che necessitano un volume e una pressione superficiale ridotte. Il calettatore può essere incassato completamente in un collegamento con mozzo.

- per diametri albero 6 - 20 mm
- adatto per mozzi con spessore parete ridotto
- spostamento assiale ridotto possibile
- autocentrante

Montaggio:

Oliare leggermente il calettatore sulle superfici del cono e sui punti di contatto di albero e mozzo. Non utilizzare MoS2 o grasso. Inserire il calettatore nella sede del mozzo e spostare sull'albero. Serrare le viti in diagonale in più livelli alla coppia di serraggio indicata.

Smontaggio: eliminare tutte le viti e avvitarle nel filetto di spinta della flangia anteriore. Serrare le viti in diagonale in più livelli fino a che il calettatore si stacca.

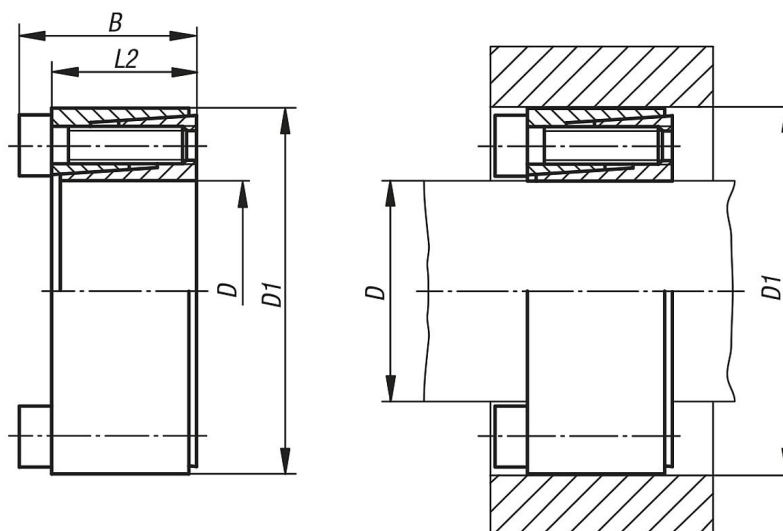
Tolleranze:**Albero:**

Si suggerisce la tolleranza h8.
Finitura superficiale $Rz \leq 16 \mu\text{m}$.

Mozzo:

Si suggerisce la tolleranza H8.
Finitura superficiale $Rz \leq 16 \mu\text{m}$.

Disegni



Sintesi articoli

N. ordine	D	D1	B	L2	Con coppia di serraggio MS coppia trasmissibile M Nm	Con coppia di serraggio MS forza assiale trasmissibile F kN	Pressione superficiale sull'albero P N/mm ²	Pressione superficiale sul mozzo P N/mm ²	Viti di serraggio numero	Viti di serraggio Coppia di serraggio MS Nm
23354-01-0616	6	16	13,5	11	3	0,9	49	19	3 x M2,5	0,5
23354-01-0717	7	17	13,5	11	3	0,9	42	17	3 x M2,5	0,5
23354-01-0818	8	18	13,5	11	4	0,9	37	17	3 x M2,5	0,5
23354-01-0920	9	20	15,5	13	6	1,2	37	17	4 x M2,5	0,5
23354-01-1020	10	20	15,5	13	6	1,2	33	17	4 x M2,5	0,5
23354-01-1122	11	22	15,5	13	7	1,2	30	15	4 x M2,5	0,5
23354-01-1222	12	22	15,5	13	7	1,2	26	15	4 x M2,5	0,5
23354-01-1426	14	26	20	17	13	1,9	28	15	4 x M3	0,9
23354-01-1528	15	28	20	17	14	1,9	26	14	4 x M3	0,9
23354-01-1632	16	32	21	17	28	3,5	45	23	4 x M4	2,2
23354-01-1835	18	35	25	21	32	3,5	32	17	4 x M4	2,2
23354-01-1935	19	35	25	21	34	3,5	31	17	4 x M4	2,2
23354-01-2038	20	38	26	21	55	5,5	45	24	4 x M5	4,2