

## Descrizione articolo/immagini prodotto

**Descrizione****Materiale:**

Acciaio inox 1.4301.

**Versione:**

Superficie non trattata.

**Nota:**

Calettatore albero-mozzo autocentrante e privo di gioco con un momento inerziale molto ridotto e fabbisogno di spazio minimo. I calettatori creano un collegamento ad accoppiamento di forza tra albero e mozzo. Montaggio e smontaggio rapidi con un dado centrale. Il collegamento è nuovamente smontabile con un utensile di estrazione.

Accuratezza di coassialità dei moduli di serraggio  $\pm 0,01$  mm.

**Montaggio:**

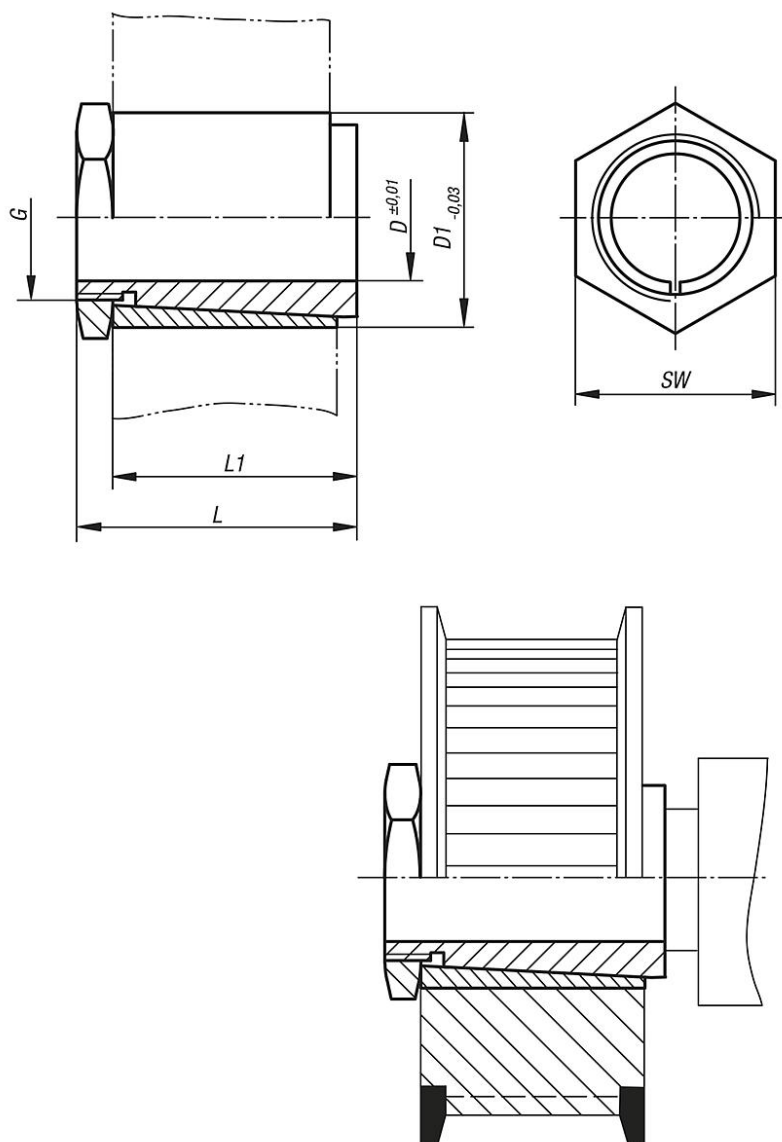
Per poter ottenere le coppie indicate, il calettatore deve essere inserito privo di grasso. Il calettatore deve trovarsi per tutta la sua lunghezza sull'albero. Per la coppia massima, l'albero e il mozzo devono essere sufficientemente fissi (limite elastico minimo  $350 \text{ N/mm}^2$ ).

Tolleranze necessarie:

Albero: h7

Mozzo: H7

## Disegni



## Sintesi articoli

| N. ordine    | D    | D1 | L  | L1   | G      | SW | Coppia di serraggio max. Nm | Coppia trasmissibile T Nm |
|--------------|------|----|----|------|--------|----|-----------------------------|---------------------------|
| 23370-040008 | 4    | 8  | 15 | 12,5 | M6x0,5 | 8  | 4                           | 3                         |
| 23370-050010 | 5    | 10 | 15 | 12,5 | M8x0,5 | 10 | 5                           | 4                         |
| 23370-060010 | 6    | 10 | 15 | 12,5 | M8x0,5 | 10 | 8                           | 7                         |
| 23370-063510 | 6,35 | 10 | 15 | 12,5 | M8x0,5 | 10 | 8                           | 7                         |
| 23370-080014 | 8    | 14 | 22 | 19   | M12x1  | 17 | 15                          | 14                        |
| 23370-090014 | 9    | 14 | 22 | 19   | M12x1  | 17 | 15                          | 14                        |
| 23370-100017 | 10   | 17 | 22 | 18,5 | M15x1  | 19 | 19                          | 18                        |
| 23370-120017 | 12   | 17 | 22 | 18,5 | M15x1  | 19 | 19                          | 18                        |
| 23370-140020 | 14   | 20 | 28 | 23   | M17x1  | 22 | 25                          | 24                        |
| 23370-150020 | 15   | 20 | 28 | 23   | M17x1  | 22 | 25                          | 24                        |
| 23370-160023 | 16   | 23 | 28 | 23   | M20x1  | 27 | 27                          | 26                        |
| 23370-190025 | 19   | 25 | 28 | 23   | M22x1  | 27 | 30                          | 29                        |
| 23370-200028 | 20   | 28 | 28 | 23   | M25x1  | 30 | 32                          | 31                        |

