

Descrizione articolo/immagini prodotto



Descrizione

Materiale:

Acciaio inox 1.4305.

Versione:

Superficie non trattata.

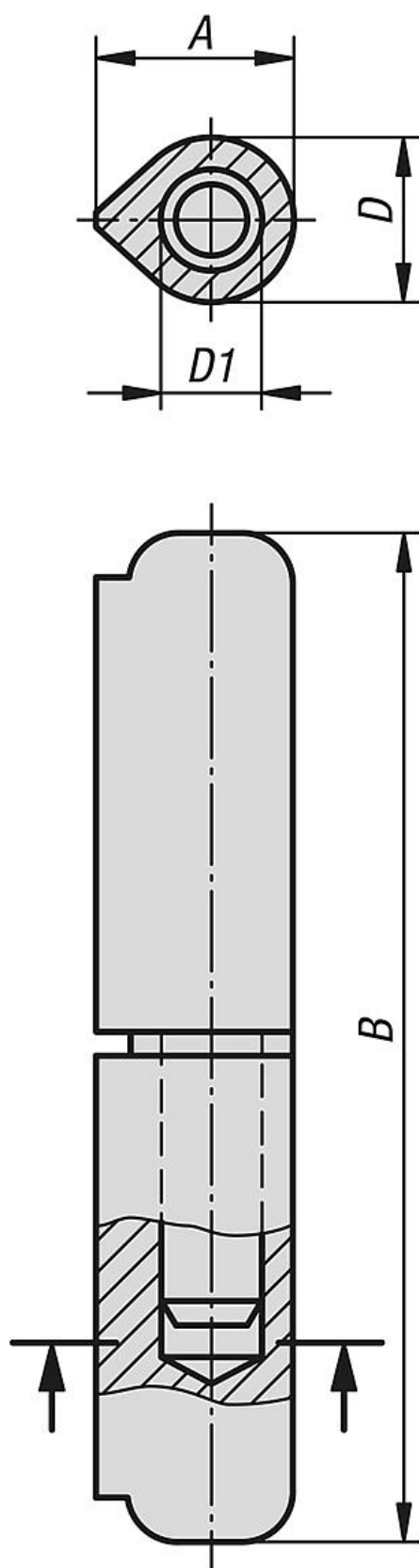
Nota:

Le cerniere sono realizzate con profilato di acciaio saldabile.

Il perno è fissato nella metà inferiore della cerniera.

Le diverse qualità di acciaio dei cordoni di saldatura e dei supporti a cui sono fissate le cerniere devono essere uguali o superiori a:

Acciaio inox 1.4301.



Sintesi articoli

N. ordine	A	B	D	D1
27886-010060033	12	60	10	6
27886-013080033	15,5	80	13	8
27886-016100033	20	100	16	10
27886-016120033	20	120	16	11
27886-020150033	25,5	150	20	13
27886-020180033	25,5	180	20	14