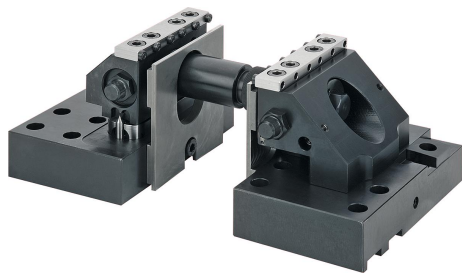


Description de l'article/illustrations du produit



Description

Nota :

Étau de serrage 3 Axes adapté pour fixation sur table à rainures. Le système de serrage 3 axes permet un accès libre aux 3 faces de la pièce grâce à la profondeur de serrage de 8mm. Cet étau dispose d'une course réglable en standard de 22 à 236 mm extensible à volonté en utilisant les broches rallonges 41065 proposées en option.

La force de serrage (22kN max) est appliquée là ou elle est nécessaire grâce à la broche de serrage située juste sous la pièce.

L'emploi de pointes à picot permet un maintien sûr de la pièce et autorise des efforts de coupe élevés.

Pour la fixation sur la plaque à rainures il est conseillé d'utiliser les ensembles 41085.

Les broches rallonges L=60 et L=120 sont incluses dans l'ensemble Etau 3 Axes.

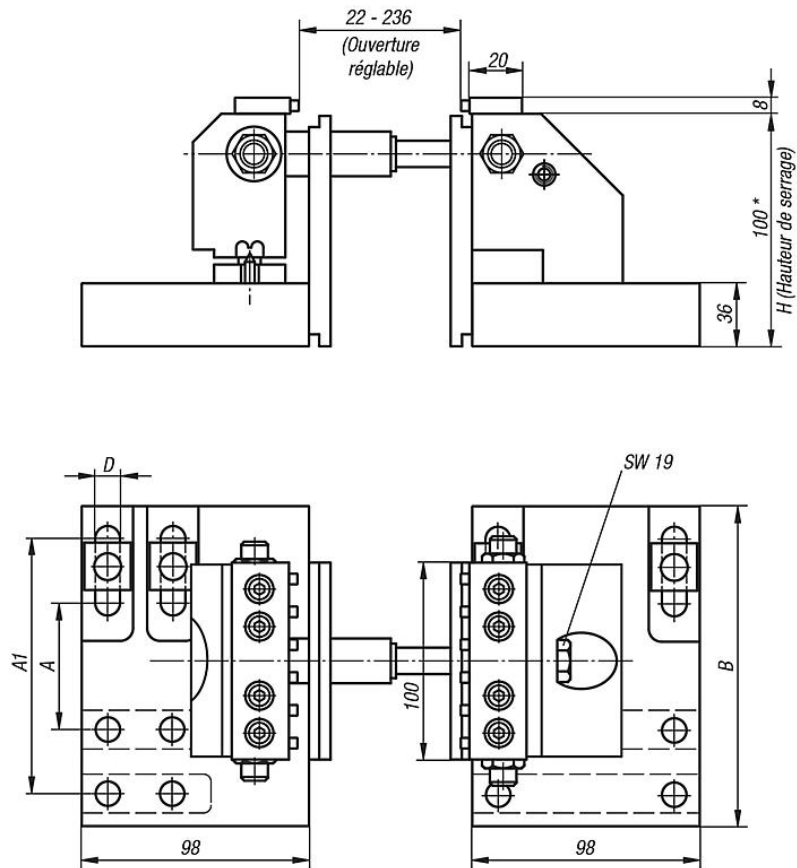
*La hauteur de serrage peut être augmentée en utilisant les entretoises de hauteur 41020 ou 41030

Accessoires :

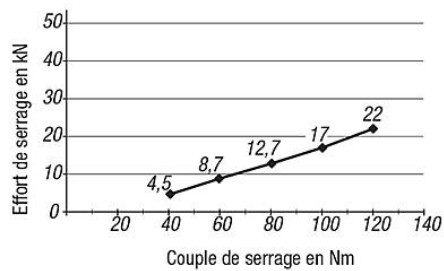
Butée réglable 41070

Ensemble de fixation 41085

Dessins



Effort de serrage Etou 3 Axes



Aperçu des articles

Étau de bridage 3 axes pour rainures en T

Référence	Assorti à	A	A1	B	D	H	Force de serrage kN max.	Poids kg
41010-063100	pas des rainures 63 - 126	63	126	158	12,5	100 *	22	15,345

