

## Description de l'article/illustrations du produit



## Description

**Matière :**

Acier.

**Finition :**

Trempe.

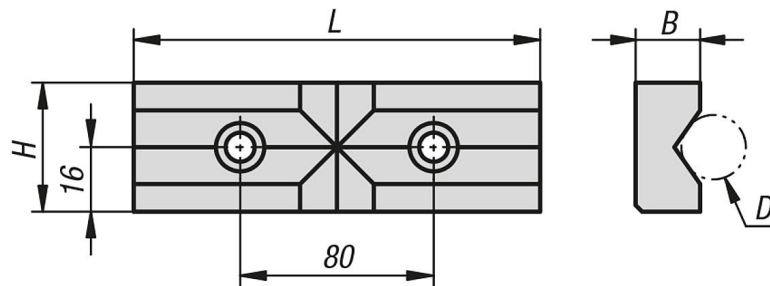
**Nota :**

Les mâchoires prismatiques permettent le serrage de pièces cylindriques, tubes, tiges, profilés, etc...

Vés dans le sens horizontal et vertical.

Convient pour 41091-125470

## Dessins



## Aperçu des articles

Référence	B	D	H	L
41092-10-125	20	8-38	43	125