

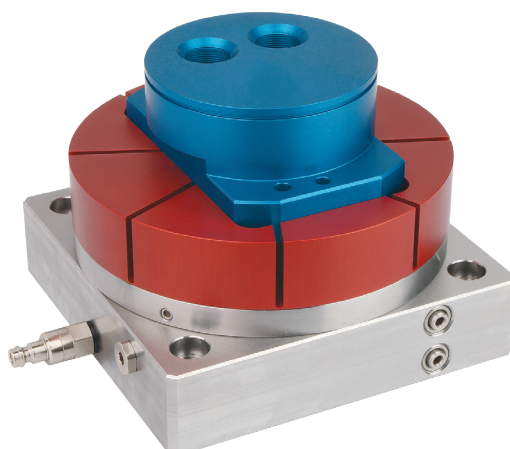
Informations techniques mandrin de serrage de formes

Système de bridage pour prototypes, échantillons, fabrication de petites et moyennes séries

Le mandrin de serrage de formes est composé d'une plaque de base avec un mandrin de serrage et d'une pince de serrage correspondante. Pour le bridage de pièces différentes, seule la pince de serrage est remplacée ; la plaque de base et le mandrin sont toujours conservés. Pour le serrage de pièces, on utilise des pinces de serrage en aluminium ébauchées. Le contour de la pièce à brider est usiné dans cette ébauche de pince de serrage.

Le mandrin de serrage de formes permet de brider selon la version des contours extérieurs ou des contours intérieurs. Pour cela, des mandrins de serrage pour le bridage intérieur ou pour le bridage extérieur sont disponibles.

Des forces de serrage élevées jusqu'à 30 000 N garantissent un maintien parfait. Le pack de ressorts intégré génère une force de serrage de 10 000 N. Grâce à un serrage supplémentaire à l'air comprimé, la force de serrage peut être augmentée jusqu'à 30 000 N. Le processus de desserrage de la pince de serrage s'effectue par injection d'air comprimé.



Des mandrins de serrage de formes pour des pièces qui ne peuvent pas être bridées autrement

- Qu'ils s'agissent de surfaces géométriques ou de surfaces de formes particulières : le serrage des pièces les plus difficiles est maîtrisé.
- Possibilité de montage sur des tables à trous, des plaques à rainures en T et des plaques spécifiques.
- Force de serrage élevée jusqu'à 30 kN grâce au pack de ressorts intégré et à l'utilisation d'air comprimé.
- Plage de serrage de 25 - 140 mm et poids de pièces jusqu'à 100 kg.
- Possibilité de bridage de pièces brutes, de pièces usinées, de pièces cylindriques et de pièces aux contours irréguliers.
- Possibilité de réaliser une profondeur de bridage très faible de seulement 1 mm.
- Conçus pour le bridage extérieur et le bridage intérieur.
- Répétabilité < 0,01 mm.

Mandrins de bridage de formes - structure du système

Pos.	Désignation	Pièces
1	Pince de serrage	1
2	Corps	1
3	Cylindre	1
4	Pack de ressorts	8
5	Vis / Cône de traction	2
6	Embase	1

P1	Desserrer la pince de serrage via le raccord du pistolet à air.
P2	Serrage supplémentaire via le raccord de pistolet à air.

